



ausgabe
03

LOTTERLOBIKT

TAGEN LICHT&WEIT
BANK&SHOP DEUTSCHE BANK MEGASTORE
SPIEL BANK WERNIGERODE

Stress kann so schön sein. Besonders wenn hinter wilden Tagen mit »Nacht-schichten und durchgearbeiteten Wochenenden« ein so schönes und

imposantes Ergebnis steht. Für eine nicht ganz unbekannte Unternehmensberatergruppe haben wir als GU Beton gegossen, Eisen geschweißt, Glas verbaut, Klimaanlage und Heizung installiert und zu guter Letzt fein geschwungene Schränke konstruiert und Mobiliar geliefert. Jetzt finden dort wichtige Besprechungen, Präsentationen und Beratungen statt. Fein.



FÜHRUNG DAS MAG_3

Grüß Gott,

tatsächlich führt immer irgendeine Brücke über jedes Wasser. Verspielt oder einfach, filigran oder robust, sich weit schwingend oder einfach nur durchhängend. Das ist eine schöne Analogie zum Leben. Und so freuen wir uns über ein paar interessante Aufträge, deren Ergebnis Sie hier sehen, und über die positive Weiterentwicklung unseres Unternehmens, an der auch Sie beteiligt waren und sind. Ein herzliches Danke schön dafür. Ansonsten ist alles im steten Fluss und wir freuen uns darauf ...

Viel Spaß beim Lesen und Leben

Thomas und Bernd Lotter

LOTTER-OBJEKT



Neu im Team:
Hannes Norcross, gelernter Architekt und Schreiner, verstärkt unseren Technik-Bereich mit seiner langjährigen Erfahrung in der Baubetreuung von Großobjekten.



LOTTER-OBJEKT

SCHÖN TAGEN UNTERNEHMEN BERATEN

Feine Hölzer, edles Leder, Stahl, Alu, Glas. Das sind die Zutaten, aus denen ein dunkler, kleiner Raum in ein lichtdurchflutetes, multifunktionales Hightech-Zentrum umgebaut werden kann.
Extrem kurze Ausführungszeit und perfekte Umsetzung – die Spezialität von Lotter-Objekt.



LICHT FLUTET WEIT UND STIMMUNGSVOLL

Da war doch vor 4 Wochen noch eine Mauer und dahinter ein Garten ... ungläubiges Staunen der eigenen Mitarbeiter und Freude über die offene, lichte Erweiterung der Firmenzentrale ins Grün. Mit allem, was dazu gehört:

Kommunikationstechnik, versteckt im Doppelboden, angenehm blendfreie Lichtführung, feuerhemmende Glasdecke und -front, weiche, runde Hölzer und Schränke, große, sich komplett öffnende, mobile Trennwände – einfach genial.



LOTTER-OBJEKT



KUNDE Wirtschaftsprüfungsgesellschaft
 GEWERKE Stahlbau, Glasbau, Naturstein, Parkett, Doppelboden, Trockenbau, Elektro, Heizung, Klima, Lüftung, mobile Trennwände & Wandverkleidungen
 ZEIT 03-05/06
 ARCHITEKT Bierbrauer Hoff Architekten, Mainz

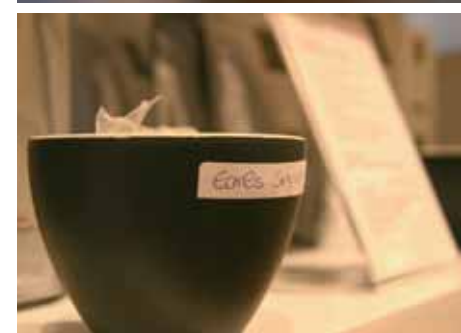


DEUTSCHE BANK AG VERKAUFSSHOP

MÜNCHEN
MARIENPLATZ



LOTTER-OBJEKT



LOTTER-OBJEKT

Die Ware Geld! Wird es jetzt komplizierter oder viel einfacher, ein Stück Rente oder ein Konto oder eine Kreditkarte zu kaufen? Wenn diese Produkte, hübsch verpackt in Metall Dosen in einem edel designten Shop neben Pflegeartikeln und Kräutertees zu erwerben sind? Wir glauben daran – und freundlich, sympathisch, elegant und beschwingt ist es zudem.

KUNDE Deutsche Bank AG, München
GEWERKE GU & Möblierung
ZEIT 04-06/06
ARCHITEKT Schwitzke & Partner, Düsseldorf
PLANER Nething Generalplaner, Neu-Ulm



LOTTER:OBJEKT

DEM GLÜCK AUF DIE SPRÜNGE GEHOLFEN

Schussicheres Glas, Überwachungssysteme allerorten, Sicherheits-schleußen – ein Spielkasino zu bauen, ist schon eine ganz besondere Herausforderung. Zumal der Bauherr einen ganz bestimmtes Thema im Fokus hatte: die Eisenbahn. So mutet ein Teil wie eine Wartehalle an, mit bogenförmig angeordnetem Glashimmel, ein anderer Teil gar wie ein alter Waggon. Und dazwischen immer wieder Technik, Technik, Technik – und ab und zu ein Quäntchen Glück.

KUNDE Spielbank Sachsen-Anhalt GmbH
GEWERKE Innenausbau &
schussichere Ausstattung der Kassenbox
ZEIT 07-09/06
ARCHITEKT Design Office, Wernigerode



WENN MÄNNER WIEDER
JUNGS WERDEN

Carrera-Bahnen bauen ist gut, mit den silbernen Boliden im Massstab 1:24 über die Tracks zu donnern und dabei manchmal den Kontakt zur Erde zu verlieren, weitaus besser. Für den Fachhandel werden Promobahnen mit Grösse bis zu 4,5 mal 2 Meter geplant, gebaut – mit Begeisterung getestet – in Versandboxen gesteckt und in alle Welt verschickt. Auch das ist Lotter-Objekt.



LOTTER-OBJEKT

Sanft rattern die Lokomotiven der Harzer Schmalspurbahn über die geschwungenen Gleise des 15 Meter langen Tresens, der neben einer kompletten Gastroeinrichtung auch eine Bar, mehreren Tunnels und viele Bäume beherbergt, letztere im Miniaturformat, versteht sich. Einarmige Banditen liefert Lotter-Objekt nicht, aber den kompletten Innenausbau von den Glastrennwänden über die Kasseneinrichtung bis hin zum Eisenbahnwaggon als Separée für die Slotmachines.

AUSFÜHRUNG SPIELKASINO WERNIGERODE





VON DER SPIELBANK ZUR SITZBANK

Cooler Aktion: Die Innungsschreiner unter Obermeister Thomas Lotter überreichen »Ihren« Politikern tatsächlich und symbolisch eine eigens entworfene Bank, um damit auf den Modernisierungsbedarf der Endkunden hinzuweisen. Verbunden mit der Forderung, politisch mitzuwirken, zu fördern und Entscheidungen nicht »auf die lange Bank zu schieben«. Und – es wirkt ...

Lotter Objekt
Möbelwerkstätten GmbH

Starenstrasse 62
93309 Kelheim

Tel. 09441-5005-0
Fax 09441-5005-19

info@lotter-objekt.de
www.lotter-objekt.de